

# Unternehmerfrühstück Xanten

Werkstätten für Menschen mit Behinderung (WfbM)

➔ **Möglichkeiten und Vorteile der Zusammenarbeit**

Referenten

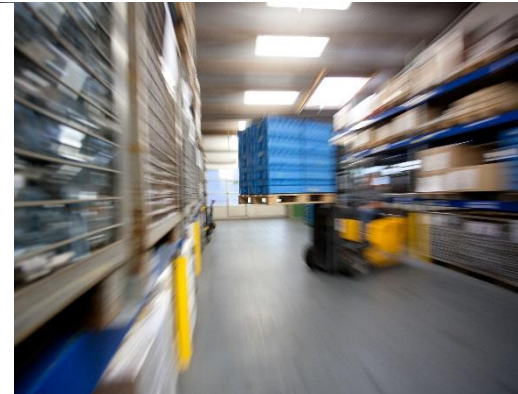
Hans Wewering, Lebenshilfe Unterer Niederrhein gGmbH



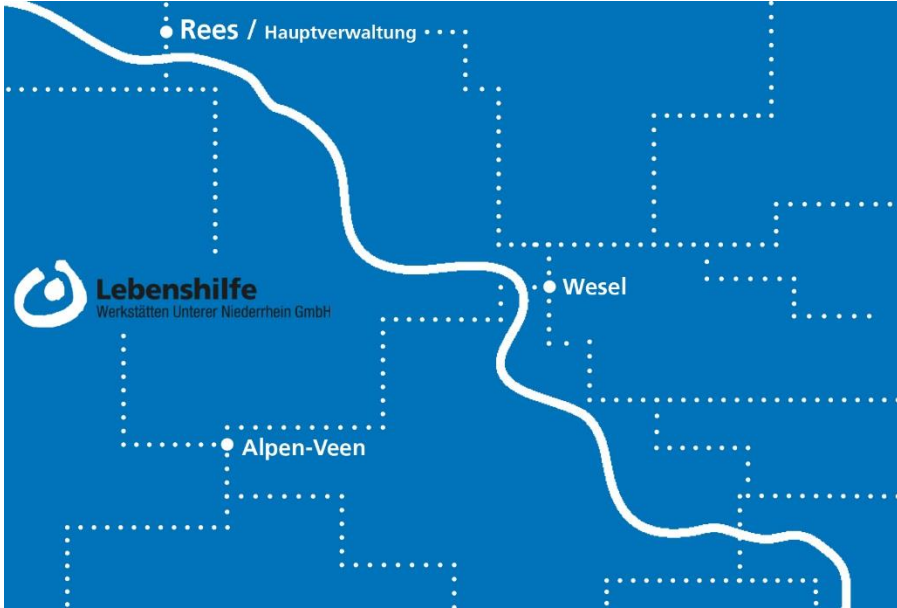
Norbert Weyers, Caritas Wohn- und Werkstätten Niederrhein gGmbH



# Die perfekten Produkte - just in time.







# Zertifiziert und qualifiziert in vielen Bereichen

| Metall / Zerspanung   | Elektromontage  | Montage / Verpackung   | Schreinerei   | Garten- und Landschaftsbau   |
|---|---|--|---|--|
| Lohnarbeit<br>Serienfertigung<br>Zerspanung<br>Fügetechnik<br>Stanz- und Umformtechnik<br>Einkauf<br>Handling<br>Lager- / Materialdisposition | Leuchten<br>Kleinserienfertigung<br>Versorgungseinheiten<br>Schaltanlagenbau<br>Löten<br>Kabelkonfektionierung<br>Einkauf<br>Handling<br>Lager- / Materialdisposition | Baugruppenmontage<br>Taumelnieten<br>Schlauchfolienverpackung<br>Schrumpfverpackung<br>Skinnen<br>Abfüllen<br>Kommissionieren<br>Lettershop<br>Einkauf<br>Lager- / Materialdisposition | Holzverpackungsherstellung<br>Möbelbau<br>Industriebau<br>Messebau<br>Ladenbau<br>Eigenprodukte | Pflegearbeiten<br>Service<br>Rollrasen<br>Grünschnitt<br>Pflanzenaufzucht<br>Bepflanzung<br>Gartenabfallentsorgung |





Unsere Vielseitigkeit  
für Ihre Flexibilität.

- Baugruppenmontage
- Taumelnieten
- Schlauchfolienverpackung
- Skinnen
- Schrumpfverpackung

Mit Präzision und  
Feingefühl

*Serienproduktion von  
Endoskopie-Instrumenten*

Montage





Wir machen mit beim  
Tor – weltweit.  
*Beschaffung, Produktion und  
Verpackung von Kleinmaterialien für  
die Novoferm GmbH*

Verpackung



## Zerspanung

- CNC-Drehen und CNC-Fräsen
- Bohren, Sägen
- Trowalisieren

## Fügetechnik

- Schweißen
- Taumelnieten



Zerspanung

Just in time für die  
Automobilindustrie.





## Stanz-/Laser und Umformtechnik

- Stanzen
- Prägen
- Umformen
- Abkanten
- Pressen

Laser-Stanz-Biegetechnik

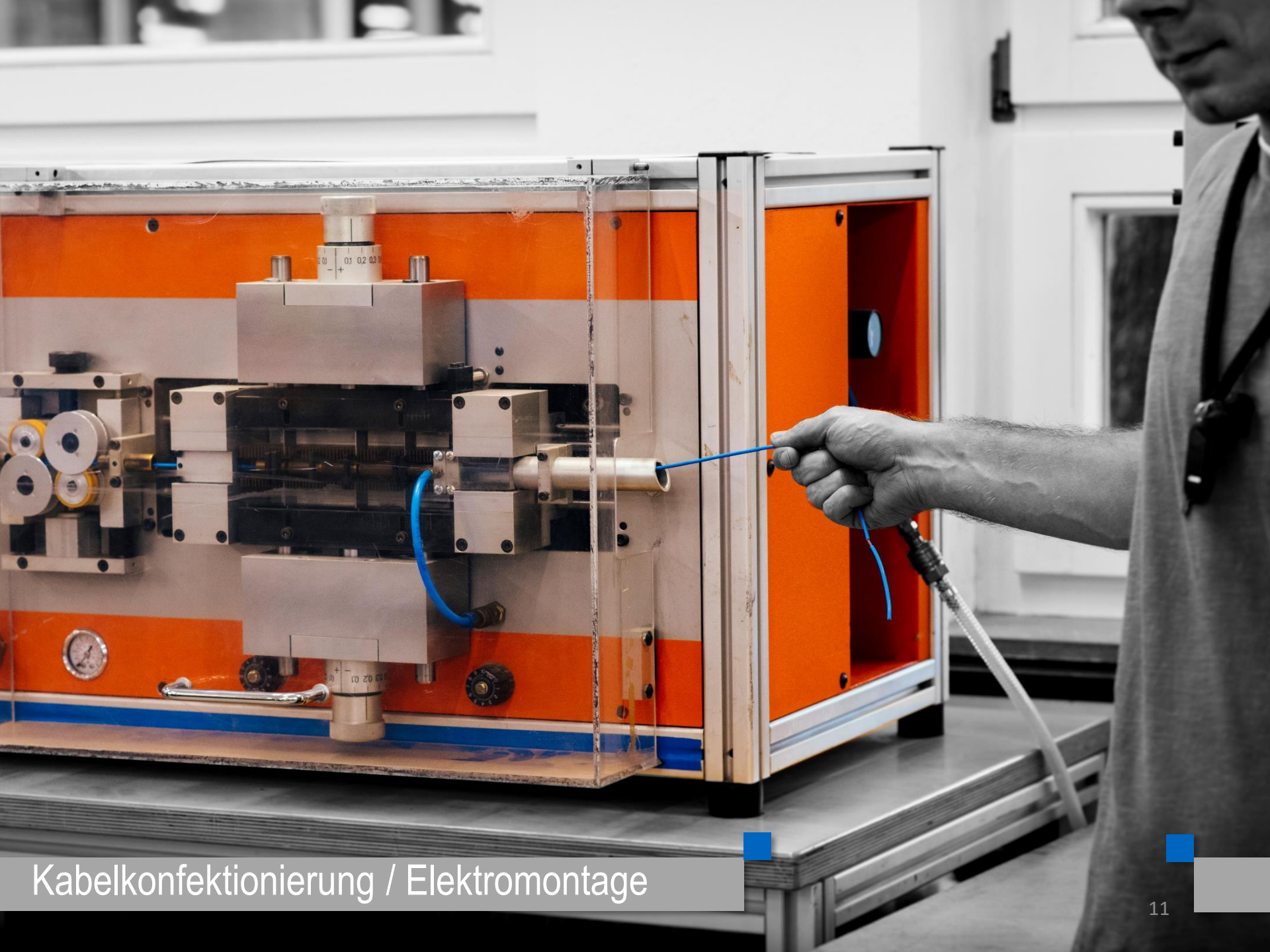
## Mehr Wachstum mit Licht

*Montage von LED-Lichtsystemen*



- Leuchtenbau
- Schaltanlagenbau
- Kabelkonfektion
- Leiterplattenbestückung
- Löttechniken
- Komplette elektrische Prüfung gemäß VDE-Richtlinien
- Vollständige Dokumentation







- Verpackungskisten
- Transportkisten
- Möbelbau
- CNC-Lohnbearbeitung
- Sonderpalettenbau

Schreinerei



# 100 Prozent für Ihre Verpackung

100 %  
altpapier

100 %  
recyclebar

100 %  
umweltfreundlich

100 %  
arbeitsfreude



BIAP–  
Unsere MitarbeiterInnen  
für Ihr Unternehmen







Mit Arbeitgebern aus der Region bieten wir Mitarbeitern einen Arbeitsplatz außerhalb unserer Werkstätten an. Zur Zeit arbeiten über 50 Mitarbeiter „außer Haus“, zum Teil in sogenannten Betriebs-integrierten Arbeitsplätzen (BiAP).



Mehr als  
**20.000 m<sup>2</sup>**  
Lager- und Produktionsfläche  
an 3 Standorten





Mehr als

**1.200 Menschen**

mit und ohne Handicap  
in 3 Werkstätten

# Weitere Kunden



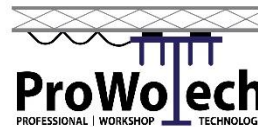
Gemeinde Alpen

**ansorg**

**bb med.**<sup>®</sup>  
product GmbH



**META DISPLAY**<sup>®</sup>



**G.V.A. Tegelen B.V.**  
Gietwerk - Vormstücken - Armaturen



**vierhaus**<sup>®</sup> - Group  
Vierhaus Vertrieb



**Dr. Ausbüttel**<sup>®</sup>





# Gemeinsam eine starke Partnerschaft



Ihre persönlichen Ansprechpartner  
für Ihr Anliegen

**Hans-Jürgen Liffers**

Fachbereiche Holz und Garten-  
und Landschaftsbau

**Gabriel Trandafir**

Fachbereich Metall /  
Zerspanung und Kunststoff

**Andreas Glatte**

Geschäftsführer

**Wolfgang Wahl**

Fachbereiche Elektro und  
Montage / Verpackung

**Hans Wewering**

Akquise und Integration



**Lebenshilfe**

Werkstätten Unterer Niederrhein GmbH



DIN EN ISO 9001:2008  
Reg. Nr. 018850 QM08

Groiner Allee 10

46459 Rees

Tel.: 02851 920 0

Fax.: 02851 76 81

[www.lh-werkstaetten.de](http://www.lh-werkstaetten.de)

[info@lh-werkstaetten.de](mailto:info@lh-werkstaetten.de)



# Unternehmerfrühstück Xanten

Werkstätten für Menschen mit Behinderung (WfbM)

➔ **Möglichkeiten und Vorteile der Zusammenarbeit**

Referenten

Hans Wewering, Lebenshilfe Unterer Niederrhein gGmbH



Norbert Weyers, Caritas Wohn- und Werkstätten Niederrhein gGmbH



Wir begrüßen herzlich

...

# CARITAS WERKSTÄTTEN NIEDERRHEIN

---

Eine Einrichtung der  
Caritas Wohn- und Werkstätten Niederrhein gGmbH, Moers



## Wer arbeitet wo?

- **seit 1968**
- **1200 beschäftigte Mitarbeiter**  
(davon rund 180 auf Arbeitsplätzen vor Ort bei Unternehmen der Region)
- **250 angestellte Mitarbeiter**
- **5 Werkstätten**

**CWN Moers**  
Gutenberg Str. 36  
47443 Moers

**CWN Rheinberg**  
Nordring 24  
47495 Rheinberg

**W8ZIG Rheinberg**  
Rheinfeld 6  
47495 Rheinberg

**CWN Rheinhausen**  
Hochstr. 114  
47228 Duisburg

**W8ZIG, Rheinhausen**  
Geitlingstr. 4-6  
47228 Duisburg



## Aktiv! - In welchen Bereichen?



Metall



Holz



Montage



Druckweiter-  
verarbeitung



Textil



Verpackung



Elektromontage



Betriebsintegrierte  
Arbeitsplätze

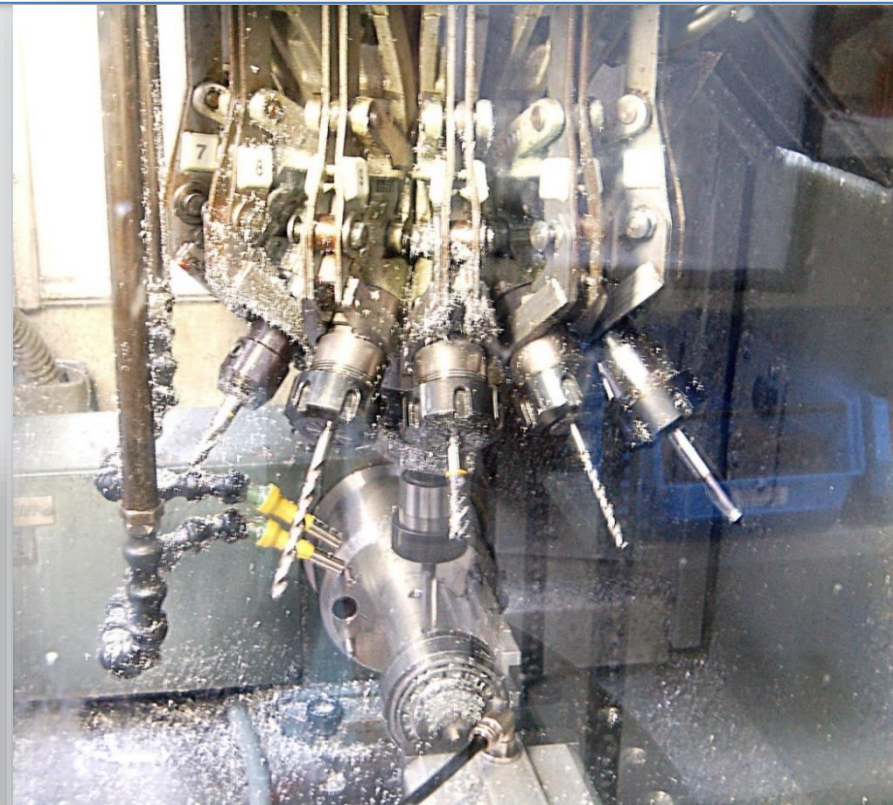
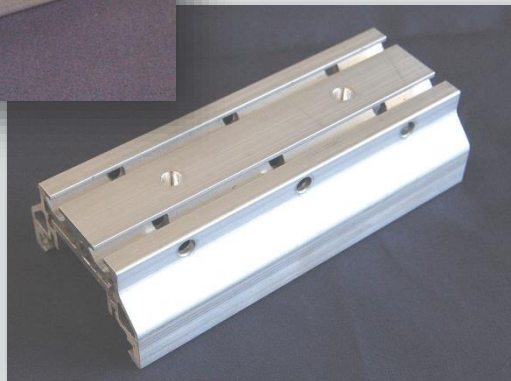


Kunsthandwerk



# Metallverarbeitung:

Fräsen, Bohren, 3-Achs-Bearbeitung  
im CNC-Bearbeitungszentrum



# Holzverarbeitung:

## Bau von Verkaufs-Displays





## Montage:



# Textil:

Nähereien in Rheinhausen und Rheinberg



Stick-Automat





# Kunsthandwerk aus der Werkstatt W8ZIG

## W8ZIG-Laden

Duisburg-Rheinhausen, Geitlingstr. 2–6  
Mo.–Do. 8–16 Uhr, Fr. 8–14:30 Uhr

Aus Glas, Metall, Inspiration und Geschick  
entstehen hier besondere Objekte.

Kunsthandwerkmärkte und Workshops  
bieten Außergewöhnliches für den  
Eigenbedarf oder als Kundenpräsent.



# Welche Kunden? (Auswahl)





## Montage



## Verpackung







- ➔ 1. Warum gibt es WfbM?
- ➔ 2. Ziele der Werkstätten
- ➔ 3. Finanzierung der Werkstätten
- ➔ 4. Verwendung der Erlöse
- ➔ 5. Preisgestaltung
- ➔ 6. Auftragspektrum
- ➔ 7. Qualitätssicherung

## Vorrichtungen = Qualitätssicherung



Arbeitshilfen  
und Vorrichtungen  
bei den  
Caritas Werkstätten Niederrhein





 **Betriebs-integrierte Arbeitsplätze (BiAPs)**

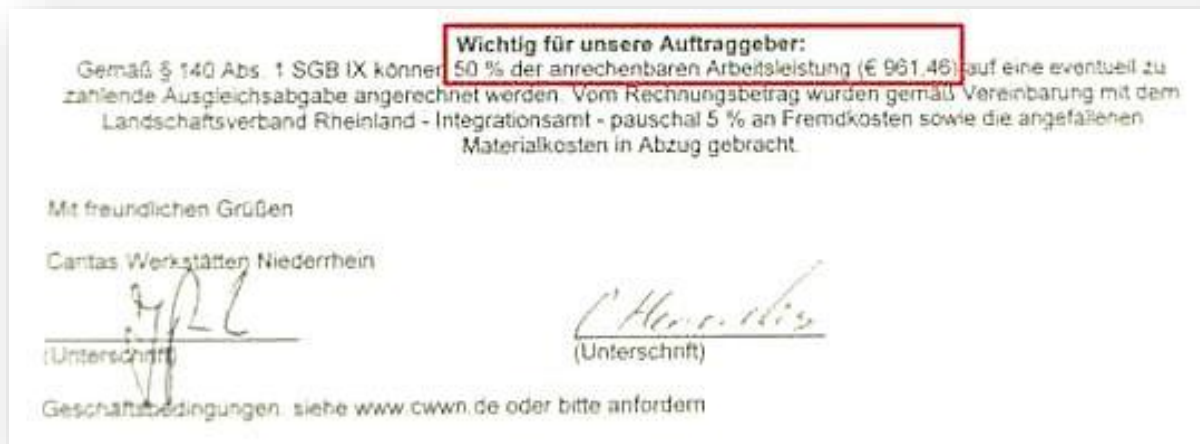






## Vorteile für Unternehmen

### ➔ Reduzierung der Ausgleichsabgabe



### ➔ Engpässe beseitigen (Produktion, Personal)

### ➔ Auftrags-Spektrum erweitern

### ➔ kundenwirksames soziales Engagement





**Was möchten Sie noch gerne wissen**





## Unternehmerfrühstück

30. Januar 2020



Herzlichen Dank für Ihr Interesse!