



Strukturdaten für

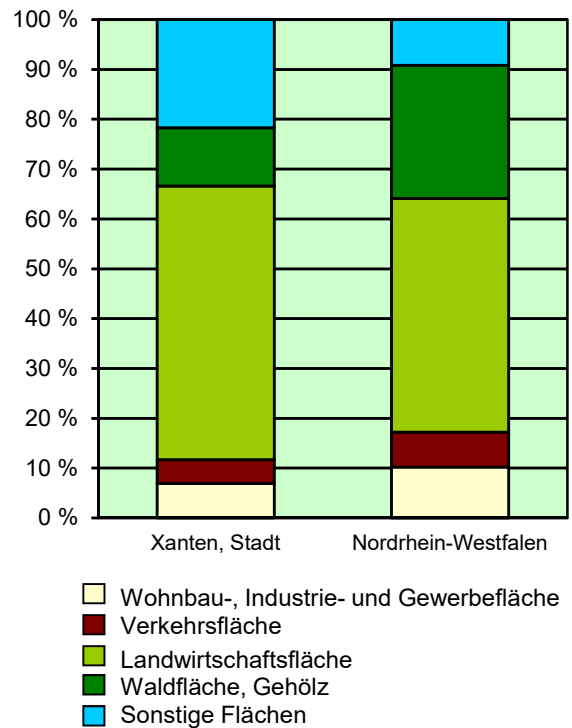
Xanten, Stadt

Fläche (km²): 72,43
Einwohner: 21 502
Einwohner je km²: 296,9

Information und Technik NRW
Statistisches Landesamt
Internet: www.it.nrw

Zentraler Informationsdienst:
Tel.: +49211 9449-2495/2525
E-Mail: statistik-info@it.nrw.de

Fläche am 31.12.2021 nach Nutzungsarten
in Prozent

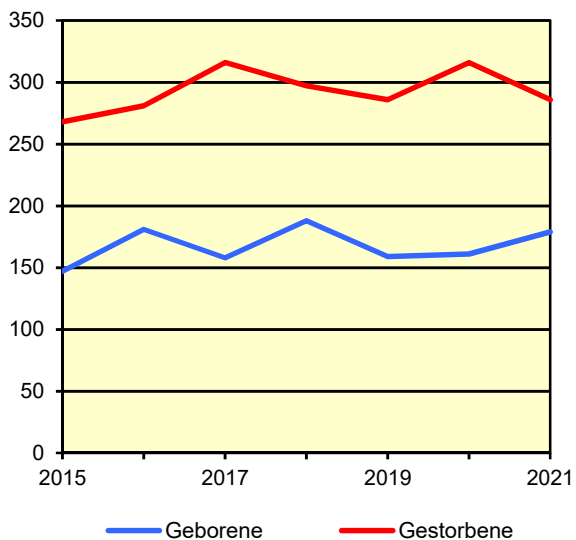


Bevölkerungsstand*) 31.12.1991 – 31.12.2021 in Xanten, Stadt

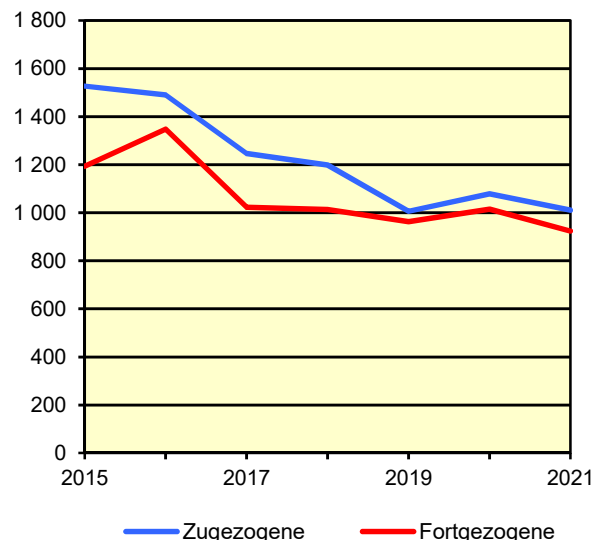
Bevölkerungsgruppe	1991	1996	2001	2006	2011	2016	2021
Bevölkerung insgesamt	17 041	19 319	20 841	21 586	21 223	21 551	21 502
Weiblich	8 824	9 901	10 752	11 060	10 870	10 947	11 004
Nichtdeutsche ¹⁾	606	1 243	1 117	1 179	804	1 237	1 362

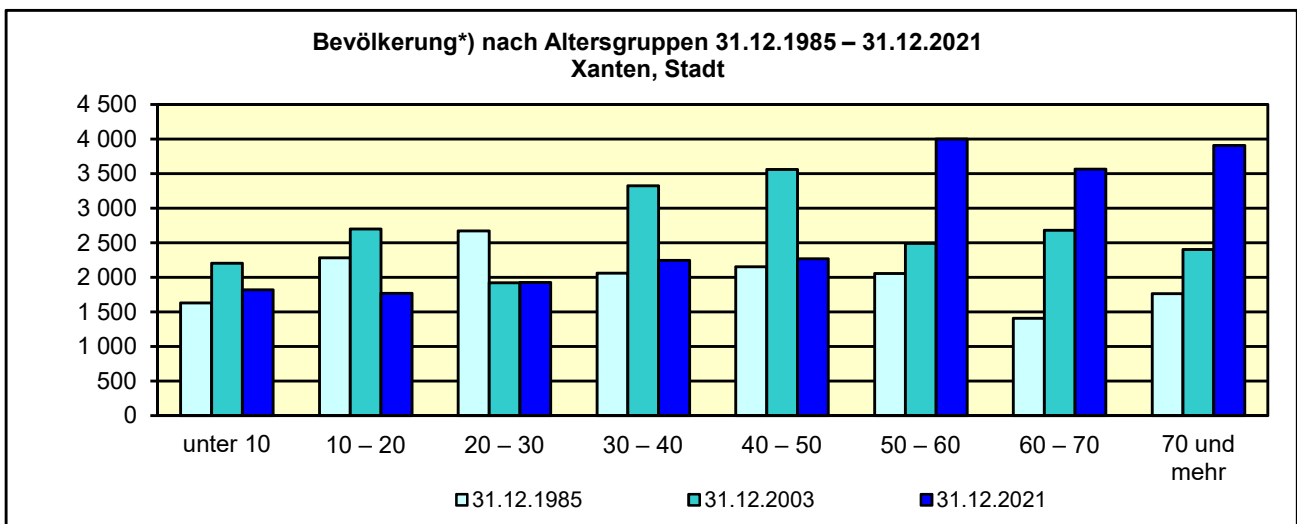
*) Bevölkerungsfortschreibung auf Basis Volkszählung 1987 und Zensus 2011 – 1) Die Gliederung „deutsch/nichtdeutsch“ ist durch die Reform des Staatsangehörigkeitsrechts vom Juli 1999 ab dem Berichtsjahr 2000 beeinflusst.

Natürliche Bevölkerungsbewegung
2015 – 2021
Xanten, Stadt



Wanderungen
2015 – 2021
Xanten, Stadt



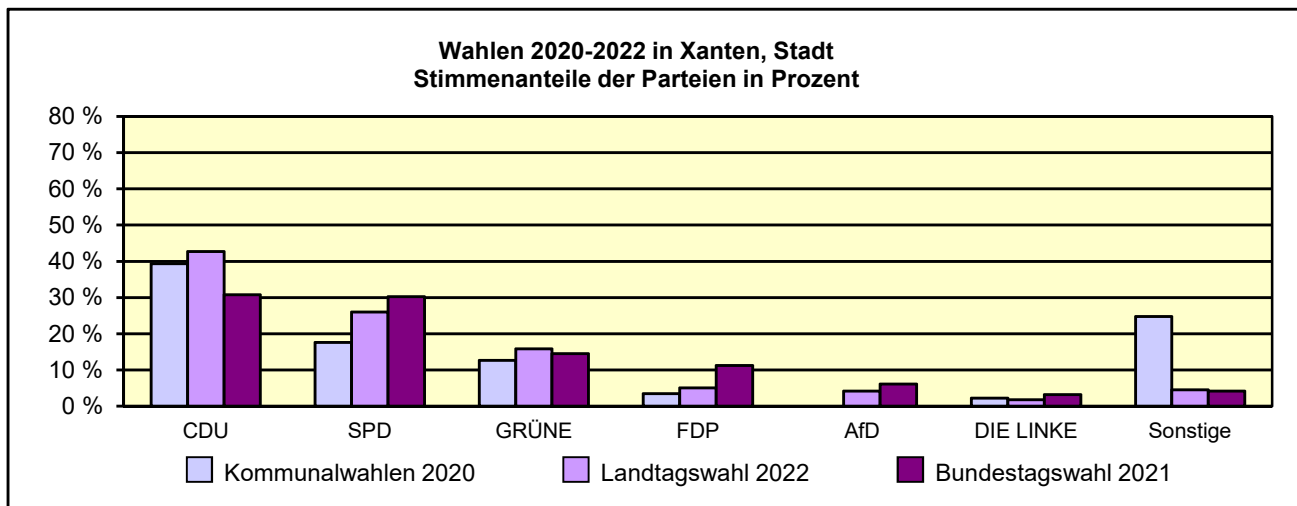


*) Fortschreibung auf Basis der Volkszählung 1987 und Zensus 2011

Allgemeinbildende Schulen*) am 15.10.2021 in Xanten, Stadt

Merkmal	Insgesamt ¹⁾	Grundschule	Hauptschule	Realschule	Gesamtschule	Gymnasium
Schulen	5	2	–	1	1	1
Schüler/-innen	2 990	680	–	510	985	815
Schulabgänge	290	–	–	85	85	120
Lehrkräfte ²⁾	235	45	–	30	95	65

*) Mit Ausnahme der Anzahl der Schulen werden Originalfallzahlen und -wertesummen aus Datenschutzgründen ab dem Schuljahr 2019/20 auf ein Vielfaches von 5 auf- bzw. abgerundet ausgewiesen. Hierdurch besteht keine Additivität. Nach dem Schulformkonzept: Alle Bildungsgänge werden unter der Leitschulform der Schule berichtet, auch wenn sie vom Bildungsgang der Leitschulform abweichen. – 1) ggf. einschließlich Volksschule, Förderschule Grund-/Hauptschule, Förderschule Realschule/ Gynasium, PRIMUS-Schule, Sekundarschule, Gemeinschaftsschule, Freie Waldorfschule und Weiterbildungskolleg – 2) hauptamtliche und hauptberufliche Lehrkräfte nach dem Stammschulkonzept: An mehreren Schulen tätige Lehrkräfte werden nur an der Stammschule gezählt, auch wenn diese ganz an einer anderen Schule tätig sind. Einschließlich Schulverwaltungsassistenten



Sozialversicherungspflichtig Beschäftigte am Arbeitsort am 31.12.2021 nach Beschäftigungsumfang und Alter

Beschäftigungsumfang Altersgruppe	Insgesamt		Männlich		Weiblich	
	insgesamt	Ausländer/-innen	zusammen	Ausländer/-innen	zusammen	Ausländer/-innen
Vollzeitbeschäftigte	3 393	448	2 090	329	1 303	119
25 bis unter 45 Jahre	1 452	247	910	198	542	49
45 Jahre und mehr	1 460	151	928	103	532	48
Teilzeitbeschäftigte	1 886	139	298	54	1 588	85
25 bis unter 45 Jahre	655	62	112	29	543	33
45 Jahre und mehr	1 146	63	148	16	998	47